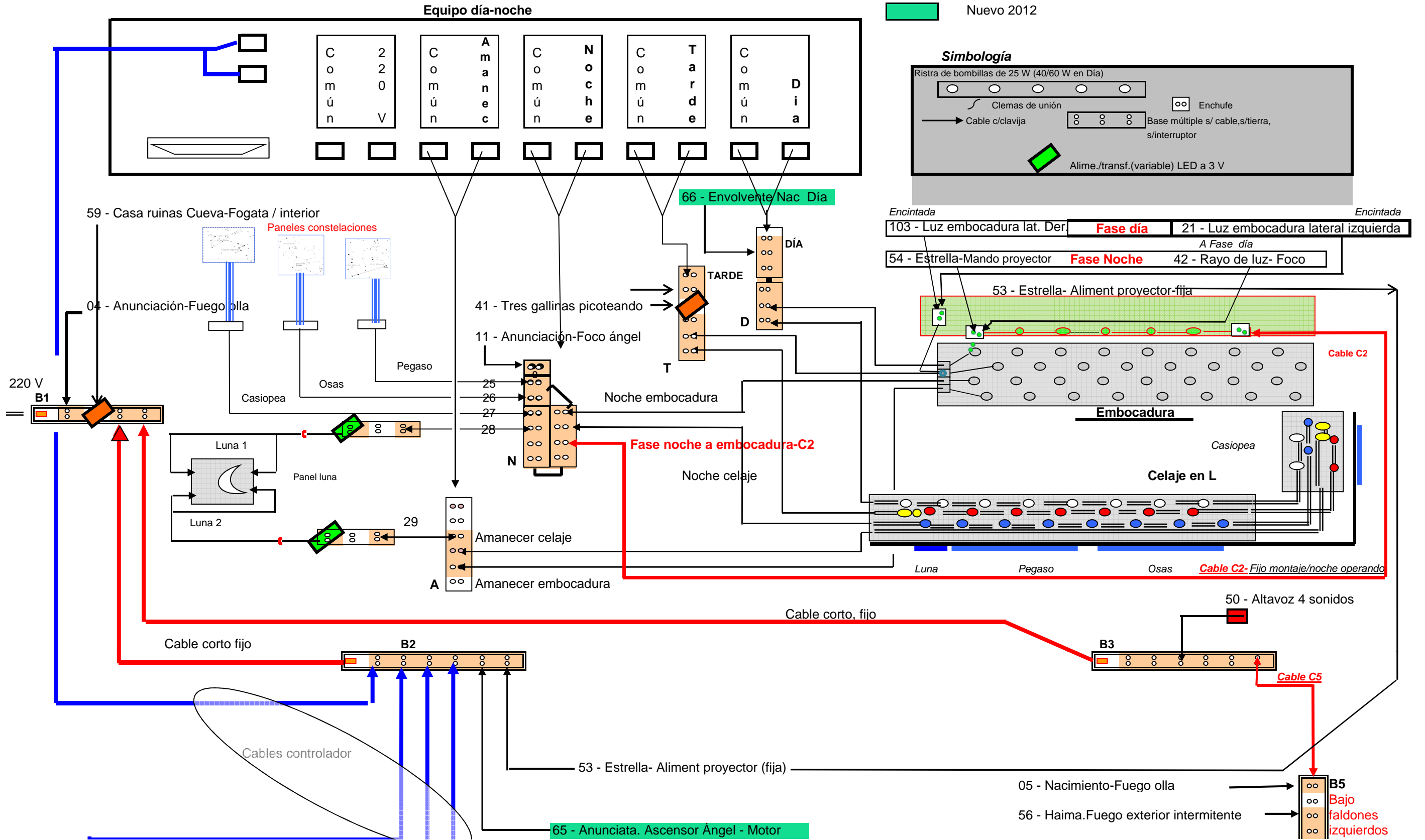
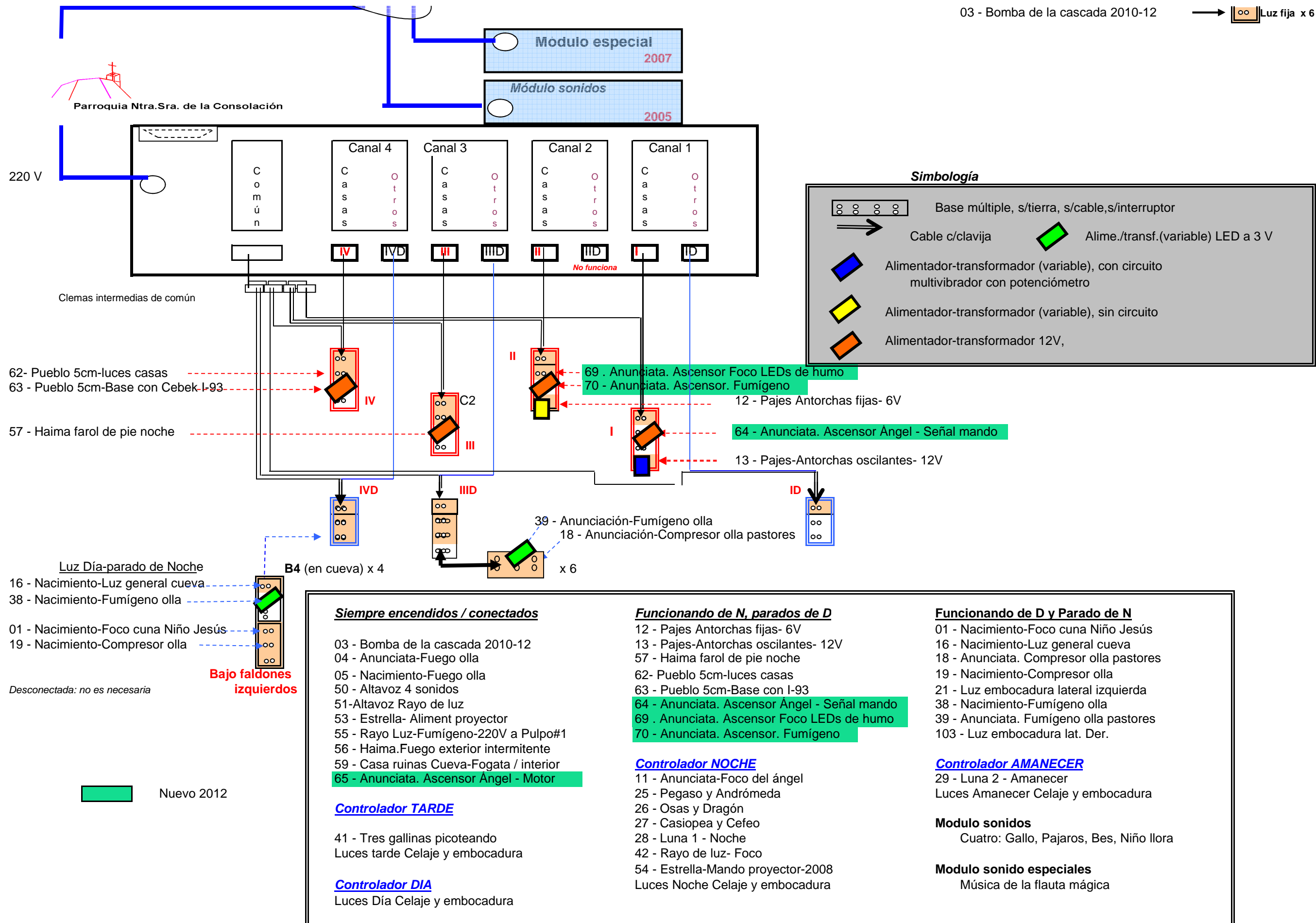


**ESQUEMA ELÉCTRICO GENERAL**  
**CON EFECTO NOCHE - DÍA y CIELO ESTRELLADO CON LUNA, SONIDOS y PROYECTOR RETRÁCTIL (ESTRELLA)**  
**APARICIÓN/DESAPARICIÓN ÁNGEL CON ASCENSOR Y GALLINAS PICOTEANDO AL ATARDECER**





Parroquia Ntra.Sra. de la Consolación

220 V

62 - Pueblo 5cm-luces casas

63 - Pueblo 5cm-Base con Cepek I-93

57 - Haima farol de pie noche

Luz Día-parado de Noche

16 - Nacimiento-Luz general cueva

38 - Nacimiento-Fumígeno olla

01 - Nacimiento-Foco cuna Niño Jesús

19 - Nacimiento-Compresor olla

Desconectada: no es necesaria

Bajo faldones izquierdos

Nuevo 2012

**Siempre encendidos / conectados**

- 03 - Bomba de la cascada 2010-12
- 04 - Anunciata-Fuego olla
- 05 - Nacimiento-Fuego olla
- 50 - Altavoz 4 sonidos
- 51-Altavoz Rayo de luz
- 53 - Estrella- Aliment proyector
- 55 - Rayo Luz-Fumígeno-220V a Pulpo#1
- 56 - Haima.Fuego exterior intermitente
- 59 - Casa ruinas Cueva-Fogata / interior
- 65 - Anunciata. Ascensor Ángel - Motor

**Controlador TARDE**

41 - Tres gallinas picoteando  
Luces tarde Celaje y embocadura

**Controlador DIA**

Luces Día Celaje y embocadura

**Funcionando de N, parados de D**

- 12 - Pajes Antorchas fijas- 6V
- 13 - Pajes-Antorchas oscilantes- 12V
- 57 - Haima farol de pie noche
- 62- Pueblo 5cm-luces casas
- 63 - Pueblo 5cm-Base con I-93
- 64 - Anunciata. Ascensor Ángel - Señal mando
- 69 . Anunciata. Ascensor Foco LEDs de humo
- 70 - Anunciata. Ascensor. Fumígeno

**Controlador NOCHE**

- 11 - Anunciata-Foco del ángel
- 25 - Pegaso y Andrómeda
- 26 - Osas y Dragón
- 27 - Casiopea y Cefeo
- 28 - Luna 1 - Noche
- 42 - Rayo de luz- Foco
- 54 - Estrella-Mando proyector-2008
- Luces Noche Celaje y embocadura

**Funcionando de D y Parado de N**

- 01 - Nacimiento-Foco cuna Niño Jesús
- 16 - Nacimiento-Luz general cueva
- 18 - Anunciata. Compresor olla pastores
- 19 - Nacimiento-Compresor olla
- 21 - Luz embocadura lateral izquierda
- 38 - Nacimiento-Fumígeno olla
- 39 - Anunciata. Fumígeno olla pastores
- 103 - Luz embocadura lat. Der.

**Controlador AMANECER**

29 - Luna 2 - Amanecer  
Luces Amanecer Celaje y embocadura

**Módulo sonidos**

Cuatro: Gallo, Pajaros, Bes, Niño llora

**Módulo sonido especiales**

Música de la flauta mágica

### LISTA DE CABLES

01 - Nacimiento-Foco cuna Niño Jesús  
02 - Bomba del río  
03 - Bomba de la cascada 2010-12  
04 - Anunciata-Fuego olla  
05 - Nacimiento-Fuego olla  
06 - Pueblonuevo-Fuego interior casa  
07 - Pueblonuevo-Luz casas 1 y 3  
08 - Pueblonuevo-Luz casa 2  
09 - Pueblonuevo-Luz casa 5  
10 - Pueblonuevo-3 antorchas calle  
11 - Anunciata-Foco del ángel  
12 - Pajes Antorchas fijas- 6V  
13 - Pajes-Antorchas oscilantes- 12V  
14 - Cascada 2010-Niebla ultrasónica  
~~15 - Anulado~~  
16 - Nacimiento-Luz general cueva  
17 - Rio-Niebla ultrasónica  
18 - Anunciata. Compresor olla pastores  
19 - Nacimiento-Compresor olla

~~20 - Anulado~~  
21 - Luz embocadura lateral izquierda  
22 - Comadrona-Luz casa y antorcha  
~~23 - anulado~~  
24 - Belén-Luces casas  
25 - Pegaso y Andrómeda  
26 - Osas y Dragón  
27 - Casiopea y Cefeo  
28 - Luna 1 - Noche  
29 - Luna 2 - Amanecer  
30 - Posada-Fuego entrada  
31 - Posada-Luz celaje  
32 - Posada-Iluminación paisaje  
33 - Posada-Liz negra luna  
34 - Posada-Luz interior  
35 - Posada-Faroles y antorcha  
36 - Posada-Bomba abrevadero  
37 - Redil-Farol fondo  
38 - Nacimiento-Fumígeno olla

### Novedad 2012

39 - Anunciata. Fumígeno olla pastores  
40 - Redil -Antorcha  
41 - Tres gallinas picoteando  
42 - Rayo de luz- Foco  
43 - Rayo de luz. Fumígeno  
43N - R de L. Fumígeno a Noche  
43T - R de L. Fumígeno a Tarde  
44 - Chimenea de casa-Fumígeno  
45 - LEDs doble para redil  
50 - Altavoz 4 sonidos  
51-Altavoz Rayo de luz **NO NECESITA ENCHUF**  
52 - 1 LED para gallinas  
53 - Estrella-cometa. Aliment proyector-2008  
54 - Estrella-cometa. Mando proyector-2008  
55 - Rayo Luz-Fumígeno-220V a Pulpo#1  
56 - Haima.Fuego exterior intermitente  
57 - Haima farol de pie noche  
58 - Casa Mª Jesús-Luces  
59 - Casa ruinas Cueva-Fogata/interior

60 - Cascada 2010-Ventilador niebla  
61 - Fogata (Ventilador + luces)  
62- Pueblo 5cm-luces casas  
63 - Pueblo 5cm-Base con I-93  
**64 - Anunciata. Ascensor Ángel - Señal mando**  
**65 - Anunciata. Ascensor Ángel - Motor**  
**66 - Envolvente Nac Día**  
~~67 - anulado~~  
~~68 - Anulado~~  
**69 . Anunciata. Ascensor Foco LEDs de humo**  
**70 - Anunciata. Ascensor. Fumígeno**

100 - Bombilla 5W c/soporte 2008)  
101- Redil- Led a 220V  
102 - Led a 220V  
103 - Luz embocadura lateral derecha